

Modelo 4D-EXP-20FT

Casa Expandible 4D - 20 FT

Sup.

38 m²

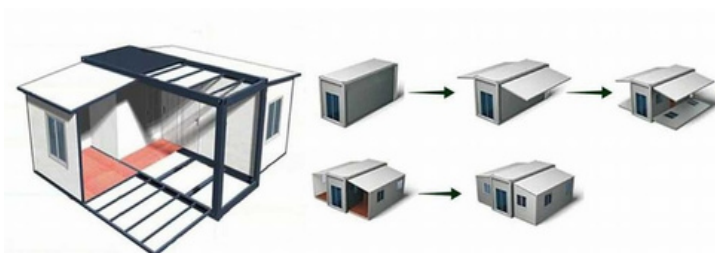


¿Qué es la Casa Expandible 4D?

Un contenedor de transporte estándar que se despliega en cuatro direcciones simultáneas sin necesidad de grúa ni herramientas especiales. La solución más rápida del mercado para vivienda permanente, alquiler turístico, oficinas remotas y emprendimientos.



- ✓ Se transporta plegada como un contenedor estándar (6.06 × 2.44 × 2.59 m).
- ✓ En 30 a 60 minutos, solo 2-3 personas la despliegan hasta 6.3 × 5.9 m.
- ✓ Triplica la superficie habitable: de ~15 m² cerrada a 38 m² expandida.
- ✓ Sale de fábrica con electricidad, plomería, piso instalados.
- ✓ Estructura de acero Q345 galvanizado. Resistencia sísmica Grado 8.
- ✓ Paneles sandwich EPS 75 mm. Funciona de -30 °C a +55 °C.
- ✓ Reutilizable más de 50 ciclos de expansión / cierre.



■ Vivienda

■ Oficina

■ Glamping

■ Minería /Petróleo

Distribución de Espacios

Configuraciones disponibles

La distribución interior es **personalizable**. Podés elegir entre 6 variantes de planta: Estudio (sin habitaciones), 1 Habitación, 1 Habitación con living, 2 Habitaciones, 2 Habitaciones con comedor, y 3 Habitaciones. Todas incluyen baño listo para conectar, muebles de cocina y grifería.



Distribución estandar



Galería de imágenes reales

Interior · Cocina-comedor - baño ·



Vista exterior

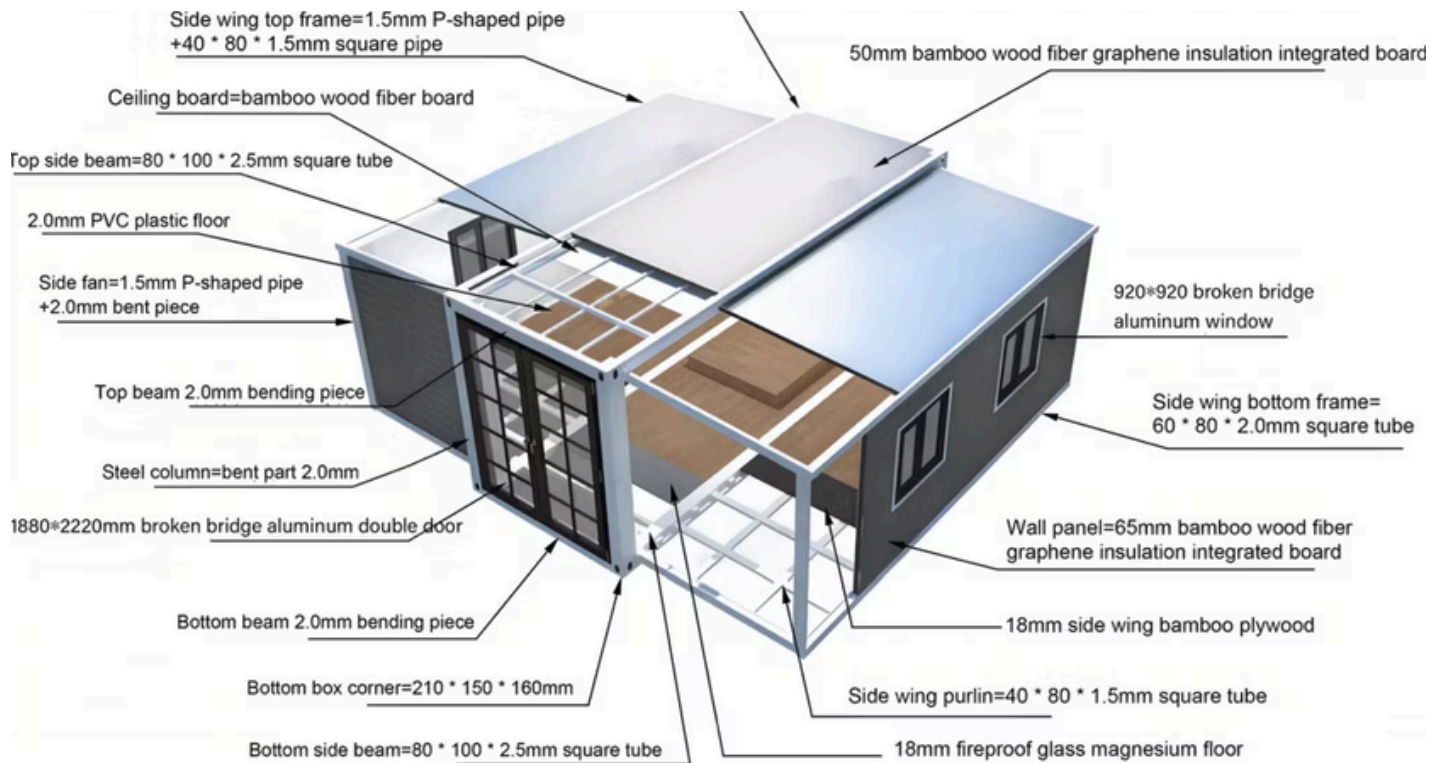


Opción Apilable



Especificaciones Técnicas

Modelo4D-EXP-20FT—Todos los datos son orientativos. Consulte para proyectos específicos.



■ DIMENSIONES

Tamaño cerrado (transporte)	6.06 × 2.44 × 2.59 m
Tamaño expandido total	6.30 × 5.90 × 2.90 m
Superficie plegada	~14.8 m ²
Superficie expandida	38 m ²
Altura interior expandido	2.60 m
Peso plegado	~5.500 kg

■ ESTRUCTURA Y MATERIALES

Estructura principal	Acero Q345 galvanizado de alta resistencia
Paneles expandibles	Sandwich aluminio + EPS 75 mm
Techo expandible	Panel sandwich 100 mm impermeable
Piso	Acero + placa cementicia 18 mm + vinílico antideslizante
Mecanismo expansión	Sistema hidráulico o manual asistido
Sellado perimetral	Burletes de EPDM — resistente a lluvia y polvo
Ventanas	Aluminio DVH panorámicas 920 × 920 mm
Puertas entrada	Aluminio DVH doble hoja 1880 × 2220 mm
Acabado exterior	Pintura poliéster horneada, colores personalizables

Especificaciones Técnicas

Modelo4D-EXP-20FT—Todos los datos son orientativos. Consulte para proyectos específicos.

■ AISLACIÓN Y CONFORT

Aislación térmica	EPS 75 mm + barrera de vapor
Coefficiente térmico	0.048 W/m·K
Aislación acústica	>= 32 dB
Resistencia al fuego	> 2 horas (exterior)
Temperatura de uso	-30 °C a +55 °C
Resistencia sísmica	Grado 8
Resistencia al viento	Clase 12 — hasta 120 km/h
Carga techo	>= 0.5 kN/m ²

■ INSTALACIÓN ELÉCTRICA

Tensión	220V / 50 Hz (adaptable)
Potencia máxima	12 kW
Tablero	Llaves Termomagnéticas + diferencial + puesta a tierra
Circuitos	Iluminación / tomas / clima / cocina
Iluminación	LED integrado en todas las áreas
Pre-inst. A/C	Split cassette (no incluido)
Cableado	Multinúcleo embutido — cert. CE

■ INSTALACIÓN SANITARIA

Baño	Inodoro + ducha + lavamanos + accesorios
Cocina	Mesada inox + bajo mesada + espacio electrodomésticos
Cañerías	PPR — fría y caliente preinstaladas
Agua caliente	Salida para termotanque eléctrico o solar
Desagüe	PVC Ø110 mm — salida configurable

■ INSTALACIÓN Y TRANSPORTE

Tiempo de expansión	30 – 60 minutos (sin grúa)
Personas necesarias	2 – 3 personas
Herramientas	Ninguna especial requerida
Cimentación	Bases puntuales de hormigón o apoyos regulables
Transporte	Contenedor Estándar ISO — camión semi remolque
Reutilizaciones	+50 ciclos garantizados
Vida útil	+30 años

¿Por qué elegir HEXA HOME?

Ventajas competitivas para agentes inmobiliarios, familias y revendedores

■ Instalación express

Lista para habitar en menos de 1 hora. Sin obra, sin permisos de construcción en la mayoría de los municipios.

■ Reutilizable

Se puede reubicar, vender o ampliar con más módulos. Ideal para inversión flexible.

■ Llave en mano

Sale de fábrica con electricidad, sanitaria, piso y aberturas completas. Sin sorpresas.

■ Transporte estándar

Entra en cualquier camión plataforma. Sin logística especial ni costos adicionales.

■ Confort real

Panel EPS 75 mm + carpintería DVH: cálida en invierno, fresca en verano. Funciona de -30 °C a +55 °C.

■ Personalizable

6 distribuciones de planta disponibles. Colores, puertas y ventanas a elección.

Aplicaciones y usos

<p>■</p> <p>Vivienda Permanente</p> <p>Solución habitacional rápida y de calidad para familia.</p>	<p>■</p> <p>Vivienda Temporaria</p> <p>Ideal mientras se construye la casa definitiva.</p>	<p>■</p> <p>Glamping / Turismo</p> <p>Alto ROI en alquiler turístico. Diferencial frente a cabañas.</p>	<p>■</p> <p>Oficina / Coworking</p> <p>Espacio de trabajo en campo, mina u obra sin conexión a red.</p>
---	---	--	--

Contacto y más información

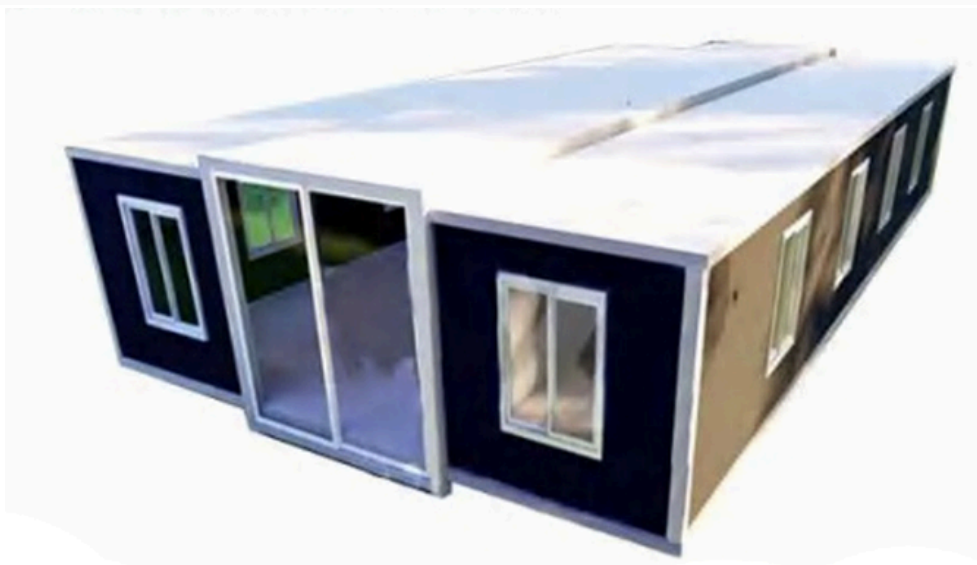
■ Web	hexahome-ar.github.io/hexahome
■ Email	info.hexahome@gmail.com
■ WhatsApp	+54 9 263 461-2221
■ Sede	Mendoza, Argentina · Importación directa desde China

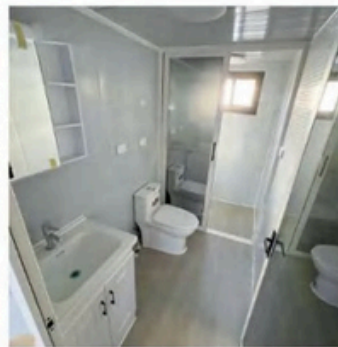
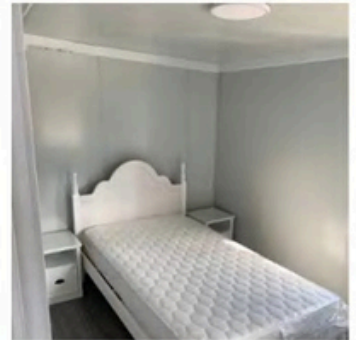
Las especificaciones son orientativas y pueden variar según configuración. Consulte a su asesor Hexa Home para proyectos específicos.



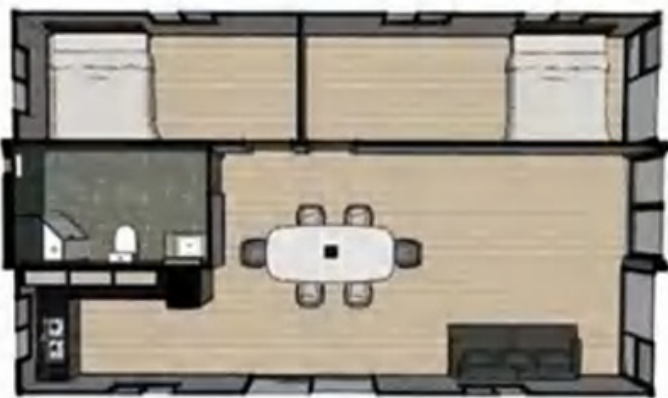
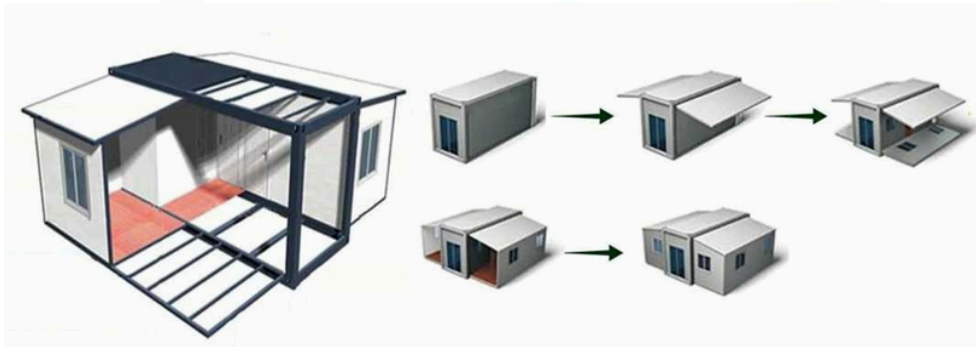
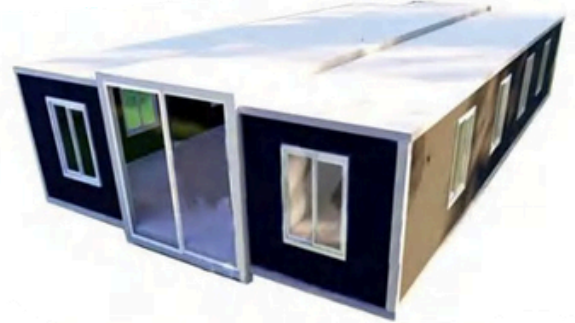
Modelo 4D-EXP-40ft

Casa Expandible 4D - 40 FT





40FT



One Living room
Two bedroom
One restroom



One Living room
Three bedroom
Two restroom

Modelo 4D-EXP-40ft

Casa Expandible 4D · 40 FT

Contenedor que se expande en cuatro direcciones simultáneas, triplicando la superficie habitable sin grúa. La solución más rápida del mercado para vivienda, ocio o trabajo remoto.

■ Vivienda	■ Oficina	■ ■ Minería / petróleo	■ Glamping
55–80 m² Sup. expandida	4 a 6 Pers Capacidad	Niv. 8 Anti-sísmica	+30 años Vida útil

ESPECIFICACIONES TÉCNICAS

■ DIMENSIONES

Tamaño cerrado (transporte)	11.38 × 2.44 × 2.59 m
Tamaño expandido total	hasta 11.4 × 6.32 × 2.43 m
Superficie plegada	~14.8 m²
Superficie expandida	80 m²
Altura interior expandido	2.60 m
Peso plegado	~8000kg

■ ESTRUCTURA Y MATERIALES

Estructura	Acero Q345 de alta resistencia galvanizado
Paneles expandibles	Sandwich aluminio + EPS 75 mm
Techo expandible	Panel sandwich 100 mm impermeable
Piso	Acero + bambú 18 mm + vinílico antideslizante
Mecanismo expansión	Sistema hidráulico o manual asistido
Sellado perimetral	Burletes de EPDM — resistente a lluvia y polvo
Ventanas	Aluminio DVH — panorámicas en secciones expandidas
Acabado exterior	Pintura poliéster horneada, colores personalizables

■ ■ AISLACIÓN Y CONFORT

Aislación térmica	EPS 75 mm + barrera de vapor
Coefficiente térmico	0.048 W/m·K
Aislación acústica	>= 32 dB
Resistencia fuego	> 2 horas exterior
Temperatura de uso	-30 °C a +55 °C
Resistencia sísmica	Grado 8
Resistencia viento	Clase 12 — hasta 120 km/h
Carga techo	>= 0.5 kN/m ²

■ INSTALACIÓN ELÉCTRICA

Tensión	220V / 50Hz (adaptable)
Potencia máxima	12 kW
Tablero	Breakers + diferencial + puesta a tierra
Circuitos	Iluminación / tomas / climatización / cocina
Iluminación	LED integrado en todas las áreas
Pre-inst. aire	Split tipo cassette (no incluido)
Cableado	Multinúcleo embutido — certificación CE

■ INSTALACIÓN SANITARIA

Baño	Inodoro + ducha + lavamanos + accesorios
Cocina	Mesada inox + bajo mesada + espacio electrodomésticos
Cañerías	PPR — fría y caliente preinstaladas
Agua caliente	Salida para termostanque eléctrico o solar
Desagüe	PVC Ø110 mm — salida configurable

■ ■ INSTALACIÓN Y TRANSPORTE

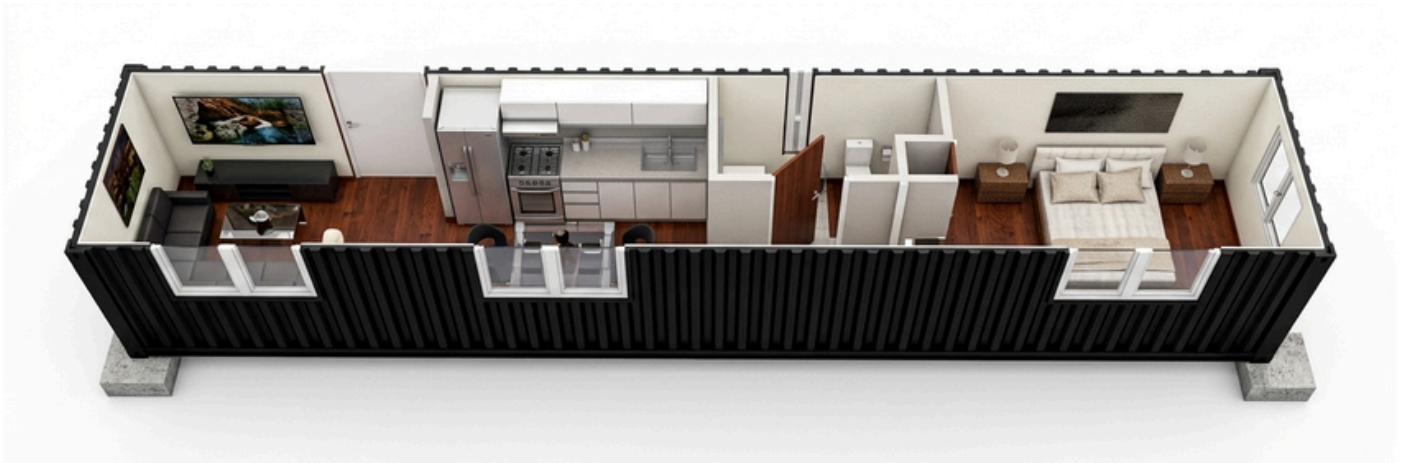
Tiempo expansión	30–60 minutos (sin grúa)
Personas necesarias	4–6 personas
Herramientas	Ninguna especial
Cimentación	Bases puntuales de hormigón o apoyos regulables
Transporte	Estándar ISO — camión plataforma
Reutilizaciones	+50 ciclos garantizados
Vida útil	+30 años

Las especificaciones son orientativas y pueden variar según configuración. Consulte a su asesor Hexa Home para proyectos específicos. Importación directa desde China · Mendoza, Argentina.

Modelo OF-20/40

Módulo Industrial - Individual o Apilable-20/40FT





Modelo OF-20/40

Módulo Industrial - Individual o Apilable-20/40FT

Contenedor prefabricado desmontable flat-pack. Máxima versatilidad para sitios remotos. Configurable como oficina, vestuario, comedor, sanitarios o vivienda temporal. Individuales tipo pañol, apilables y tipo vivienda familiar.

■ ■ Obra civil	■ Petróleo / gas	■ ■ Minería	■ Agro / finca
----------------	------------------	-------------	----------------

13.5–28 m² Sup. interior	20FT / 40FT Formatos	4–8 hs Montaje	+20 años Vida útil
---	--------------------------------	--------------------------	------------------------------

ESPECIFICACIONES TÉCNICAS

■ DIMENSIONES

Largo (20FT) Largo (40FT) Ancho exterior Alto exterior Altura interior	6.06 m 12.19 m 2.44 m 2.80 m
Superficie interior 20FT Superficie interior 40FT	~13.5 m² ~28 m²
Peso (20FT) Peso (40FT)	~2.500 kg ~4.800 kg

■ ESTRUCTURA Y MATERIALES

Estructura	Acero Q235 galvanizado — marcos desmontables
Paneles de pared	Sandwich EPS 50 mm — chapa galvanizada ext. + int.
Techo	Panel sandwich 75 mm — cubierta metálica con pendiente
Piso	Tablero fenólico 18 mm + vinílico industrial antideslizante
Sistema de ruedas	Ruedas metálicas industriales con traba o patines fijos
Uniones	Bulonería estándar M12/M16 — sin soldadura en obra
Puerta	Acero con burlete de sellado, ancho 900 mm mínimo
Ventanas	Aluminio con vidrio simple o DVH (a elección)

■ ■ AISLACIÓN Y CONFORT

Aislación	térmica	EPS 50 mm pared / 75 mm techo
Resistencia	fuego	Clasificación B2 (autoextinguible)
Aislación	acústica	>= 28 dB
Temperatura	trabajo	-20 °C a +50 °C
Resistencia	viento	Hasta 100 km/h
Resistencia	sísmica	Grado 7

■ INSTALACIÓN ELÉCTRICA

Tensión		220V / 50Hz
Tablero eléctrico		Caja con breakers 16A–32A + diferencial
Circuitos		Iluminación + tomas corriente + climatización
Tomas de corriente		4–8 puntos distribuidos (Schuko / IRAM)
Iluminación		Tubos LED superficie o embutidos
Climatización		Pre-instalación para split de pared
Entrada general		Caja estanca IP65 en exterior

■ INSTALACIÓN SANITARIA (OPCIONAL)

Baño	completo	Disponible — inodoro + ducha + lavamanos
Cañerías	Desagüe	PPR preinstaladas — conexión en destino
Cocina / kitchenette		PVC Ø110 mm — salida lateral o inferior
		Disponible como opción con bacha + mesada

■ ■ INSTALACIÓN Y TRANSPORTE

Montaje en destino		4–8 horas (2–3 personas)
Herramientas		Llave de torque + nivel — sin soldadura
Movilidad en sitio		Ruedas industriales — reubicable con autoelevador
Transporte largo		Flat-pack en contenedor — hasta 4 módulos por contenedor
Reutilizaciones		Ilimitadas — desmontable y remontable
Vida útil		+20 años con mantenimiento básico

Las especificaciones son orientativas y pueden variar según configuración. Consulte a su asesor Hexa Home para proyectos específicos.
Importación directa desde China · Mendoza, Argentina.